



Fondation
Mérieux

Lab | Book

LabBook v3.6

Cópia de segurança e
restauração V1

Janeiro de 2026

Fondation **Mérieux**

Lutte contre les maladies infectieuses depuis 1967

www.fondation-merieux.org



Informações gerais

Desde o LabBook 3, os backups e restaurações do LabBook são geridos diretamente a partir da aplicação na conta «root». O LabBook Config, que era utilizado anteriormente, já não faz parte da instalação do LabBook. Quando está conectado como «root», um ícone «Gestão de backup» aparece na página inicial.



Gestion sauvegarde

Os backups do LabBook são criptografados com uma chave de backup. Essa chave é copiada para o suporte de backup, o que permite restaurar os seus backups em outro computador que não aquele em que foram criados. Naturalmente, para que as suas cópias de segurança fiquem protegidas, a chave de cópia de segurança é protegida por uma palavra-passe de cópia de segurança que deve guardar cuidadosamente e que será indispensável para restaurar os seus dados.

A restauração do LabBook 3 suporta as cópias de segurança das versões anteriores 2.5 e 2.9 do LabBook. No entanto, tenha em atenção que, para poder restaurar uma cópia de segurança do LabBook 2.9, o suporte de cópia de segurança não deve conter nenhuma cópia de segurança do LabBook 2.5. Consulte o parágrafo relativo à restauração se pretender restaurar os seus dados do LabBook após a instalação do seu sistema.

O LabBook faz cópias de segurança numa unidade removível ligada ao seu servidor. Para que esta unidade esteja acessível, deve iniciar sessão com o utilizador «user_labbook» na consola do seu sistema. Atenção: é necessário inserir a unidade após o início de sessão.

Antes de poder fazer backup ou restaurar o LabBook, você deve definir a senha do utilizador "user_labbook".

Em seguida, para que as suas cópias de segurança fiquem operacionais, deve:

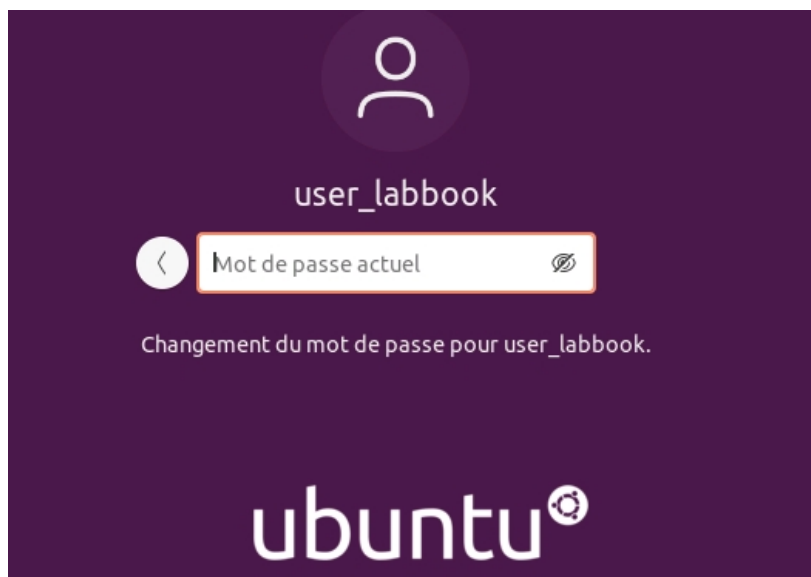
- Gerar uma chave de backup,
- Se necessário, registar a hora dos backups automáticos, →

Se necessário, inicializar uma nova mídia de backup.

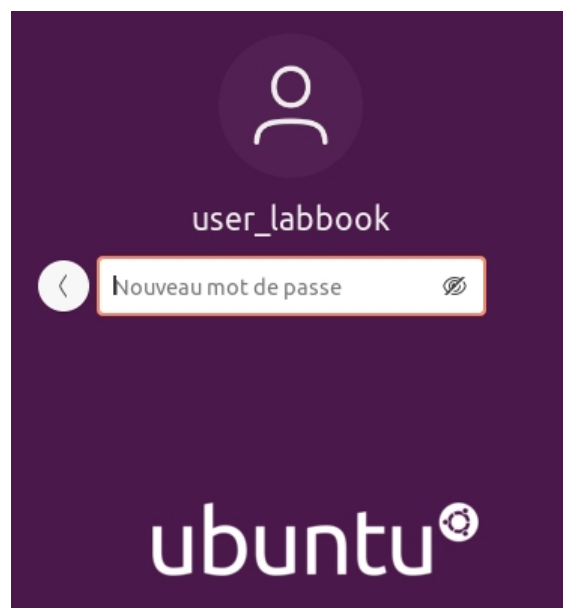
Alterar a palavra-passe de «user_labbook»

Durante a instalação do LabBook, foi criado um utilizador "user_labbook". Este utilizador é necessário para que possa aceder aos suportes de backup que liga ao servidor LabBook. Deve iniciar sessão como «user_labbook» a partir da consola do seu servidor. Durante a instalação, foi atribuída uma palavra-passe trivial «user_labbook» ao «user_labbook». Esta palavra-passe deve ser alterada na primeira vez que iniciar sessão.

As mensagens irão guiá-lo durante este processo. Primeiro, deverá introduzir a palavra-passe atual (user_labbook):

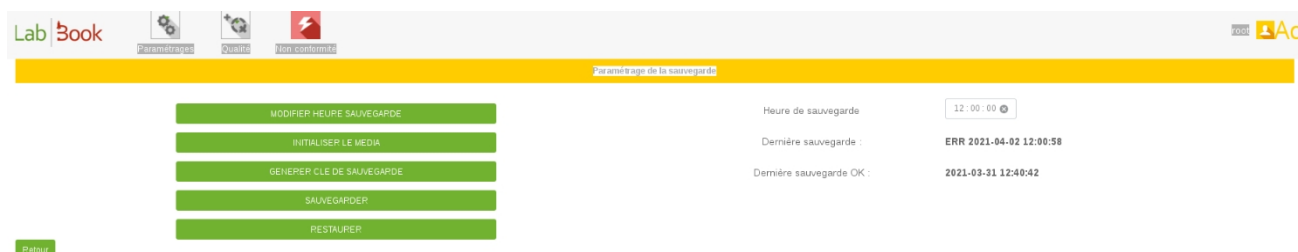


Em seguida, deverá introduzir e confirmar a nova palavra-passe:



Página de gestão de cópias de segurança

O ícone «Gestão de cópias de segurança» ou a opção do menu «Configurações > Gestão de cópias de segurança» levam-no a esta página:



À esquerda, encontra os botões correspondentes às diferentes ações disponíveis:

- **MODIFICAR HORA DE SALVAGUARDA** permite gravar a hora das salvaguardas automáticas.
- **INICIALIZAR A MÍDIA** é necessário antes de poder usar uma nova mídia para fazer backup do LabBook.
- **GERAR CHAVE DE SALVAGUARDA** é necessário antes de poder salvar o LabBook.
- **SALVAR** inicia um backup imediato.
- **RESTAURAR** permite restaurar os dados.

Estas ações são detalhadas nos parágrafos seguintes.

A parte direita do ecrã fornece informações sobre o estado dos backups:

- Hora do backup exibe a hora dos backups automáticos,
- Último backup indica o estado (OK/ERR) e a hora do último backup, quer tenha sido iniciado manualmente ou automaticamente,
- Último backup OK indica a hora do último backup bem-sucedido. Esta informação permite-lhe verificar se os backups automáticos foram executados corretamente.

Registrar a hora dos backups automáticos

MODIFIER HEURE SAUVEGARDE

O botão permite gravar o backup automático na hora indicada na parte direita do ecrã. Se desejar alterar a hora, deve primeiro alterá-la na parte direita e, em seguida, usar o botão para ativar a programação na hora indicada.

Será solicitada uma confirmação:

Merci de confirmer la modification de l'heure de sauvegarde quotidienne.

Annuler OK

Terá de fornecer a palavra-passe do utilizador «user_labbook» para realizar esta ação.

Veillez saisir le mot de passe de l'utilisateur user_labbook X

Mot de passe système

Valider Annuler

NB: Deve utilizar esta função uma primeira vez para ativar os backups automáticos após a instalação do LabBook 3. A hora está definida por predefinição para as 12h00, mas os backups automáticos não estão ativos por predefinição.

NB: Uma mídia inicializada deve estar conectada quando o backup automático for iniciado. Não há lembrete no aplicativo, portanto, o mais prático é provavelmente deixar uma mídia conectada permanentemente. Recomendamos, se possível, usar um princípio de rodízio entre várias mídias mantidas em locais distintos.

NB: Em caso de reinicialização do servidor, lembre-se de reconectar a mídia de backup conectando-se como "user_labbook" na consola do servidor.

Inicializar o suporte

INITIALISER LE MEDIA

O LabBook coloca as cópias de segurança numa pasta "SIGL_copias_de_segurança" localizada na raiz do suporte. Isto evita que, durante as cópias de segurança automáticas, sejam gravados dados indesejados num suporte que esteja ligado nesse momento.

A inicialização da mídia consiste em criar essa pasta.

Terá de fornecer a palavra-passe do utilizador «user_labbook» para realizar esta ação.

Veillez saisir le mot de passe de l'utilisateur user_labbook X

Mot de passe système

Terá de seleccionar o suporte a inicializar:

Veillez sélectionner le média X

Liste des médias disponibles

NB: para que o backup automático funcione, apenas um suporte inicializado deve estar conectado.

Gerar a chave de backup

GENERER CLE DE SAUVEGARDE

Antes de poder fazer cópias de segurança, é necessário gerar uma chave de encriptação personalizada gerada. Essa chave é copiada para o suporte de backup, o que permite restaurar os seus backups em outro computador que não aquele em que foram criados.

A chave de backup é protegida por uma senha que será solicitada:

Veuillez saisir le mot de passe pour la clé de sauvegarde X

Mot de passe

Confirmation

Os backups só podem ser restaurados com a chave utilizada durante a sua criação. A menos que perca a palavra-passe da sua chave de backup, não deverá ser necessário gerar uma nova chave. Se iniciar uma nova geração, será exibida uma mensagem a solicitar a sua confirmação:

Une clé existe déjà si vous re-générez une clé les anciennes sauvegardes ne seront pas récupérables
Vous confirmez la génération d'une nouvelle clé ?

Annuler

OK

ATENÇÃO: Não há como recuperar uma senha de chave de criptografia perdida. Se isso acontecer, você deverá gerar uma nova chave de backup.

Fazer cópia de segurança

SAUVEGARDER

O processo de backup dos dados do LabBook consiste em criar um arquivo contendo a sua base de dados, bem como os documentos gerados e transferidos presentes no seu sistema. Este arquivo é encriptado com a sua chave de backup e colocado no suporte USB.

Os backups do LabBook 3 aparecem no suporte USB como ficheiros com os seguintes nomes:

backup_v30_SIGL_horodatage.tar.gz.gpg

A data e hora indicam a hora em que o backup foi realizado;

Terá de fornecer a palavra-passe do utilizador «user_labbook» para realizar esta ação:

Veillez saisir le mot de passe de l'utilisateur user_labbook X

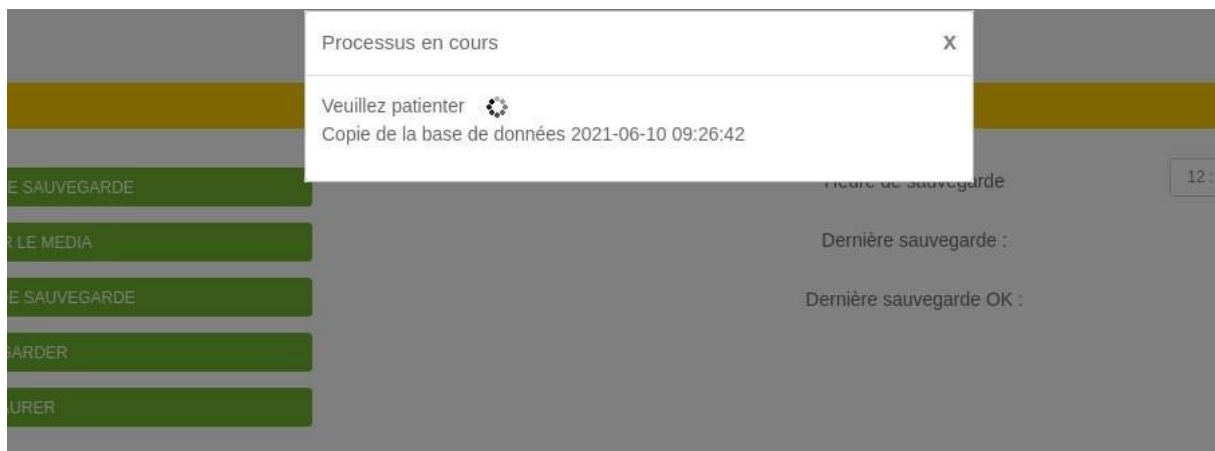
Mot de passe système

Em seguida, escolha a mídia:

Veillez sélectionner le média X

Liste des médias disponibles

Uma mensagem de espera é exibida durante o backup. Ela contém uma indicação da operação em andamento com a data e a hora de início, que é atualizada periodicamente:

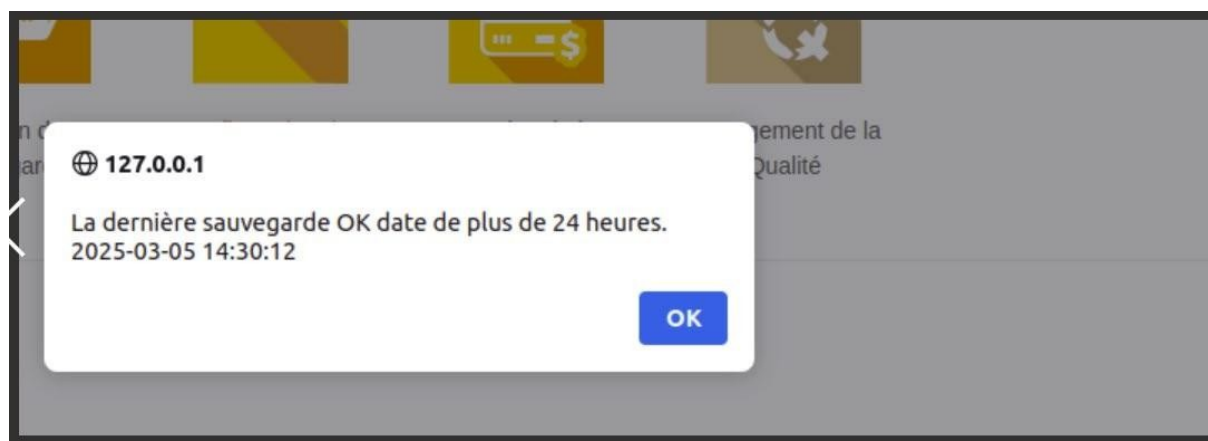
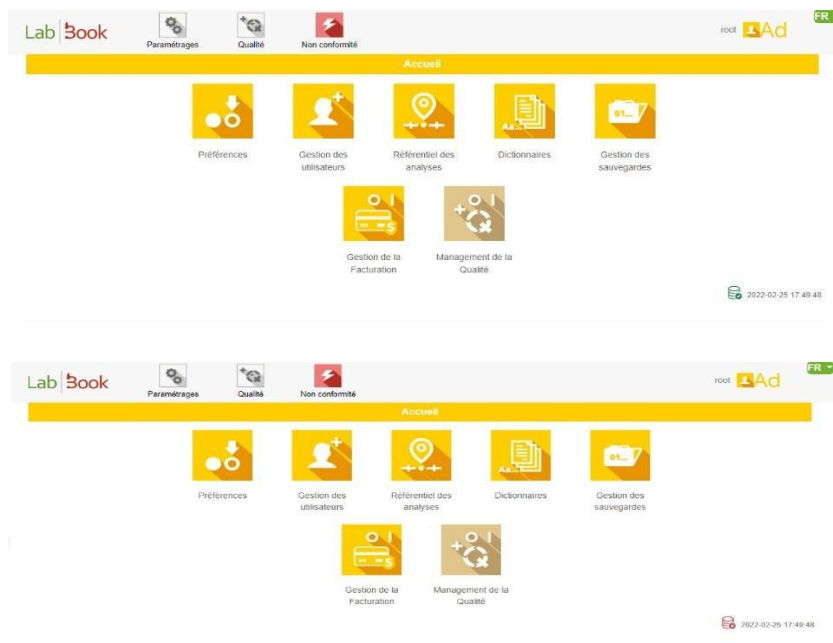


O fim do backup também é indicado:



Estado atual do backup

O ecrã principal do LabBook indica o estado do último backup, com uma menção a verde ou a vermelho, consoante o último backup tenha decorrido bem ou não. E receberá uma mensagem de alerta se o backup de ontem não tiver sido efetuado.



Restaurar

RESTAURER

ATENÇÃO: esta operação substitui os dados atuais.

A restauração do LabBook 3 suporta os backups das versões anteriores 2.5 e 2.9 do LabBook. No entanto, para poder restaurar um backup do LabBook 2.9, o suporte de backup não deve conter nenhum backup do LabBook 2.5.

NB: as cópias de segurança do LabBook 2.5 não contêm os documentos gerados e transferidos.

Terá de fornecer a palavra-passe do utilizador «user_labbook» para realizar esta ação:

Veuillez saisir le mot de passe de l'utilisateur user_labbook X

Mot de passe système

Em seguida, indique a palavra-passe da chave de cópia de segurança utilizada durante a cópia de segurança:

Veuillez saisir le mot de passe pour la clé de sauvegarde X

Mot de passe

NB: esta palavra-passe não é utilizada quando restaura um backup LabBook 2.5.

Em seguida, escolha a mídia:

Veuillez sélectionner le média X

Liste des médias disponibles

Por fim, o backup a ser restaurado:

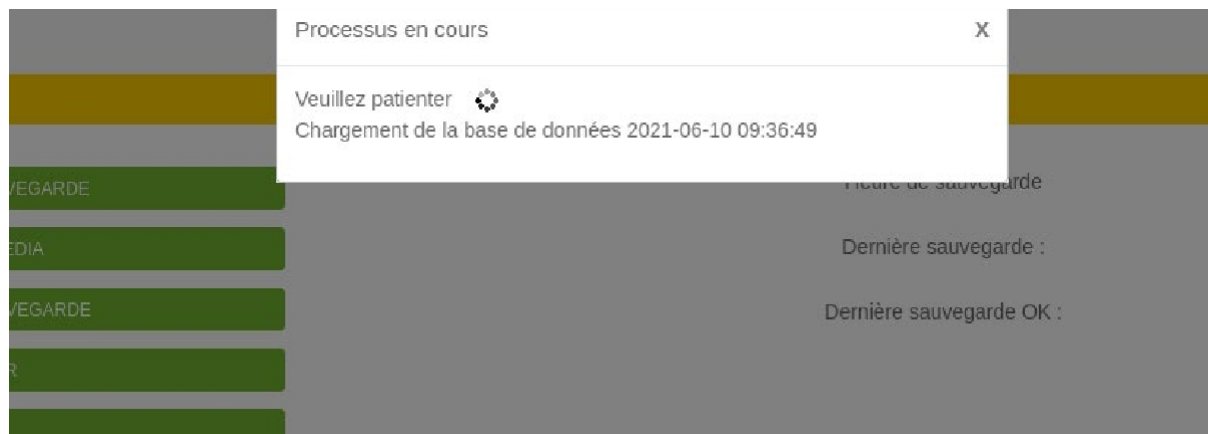
Veuillez sélectionner la sauvegarde à restaurer X

Liste des sauvegardes disponibles

A operação de restauração apaga os dados atuais. Por isso, é-lhe solicitada uma última confirmação:

Merci de confirmer le lancement immédiat de la restauration.

Uma mensagem de paciência é exibida durante a restauração. Ela contém uma indicação da operação em curso com as datas e horas de início, que é atualizada periodicamente:

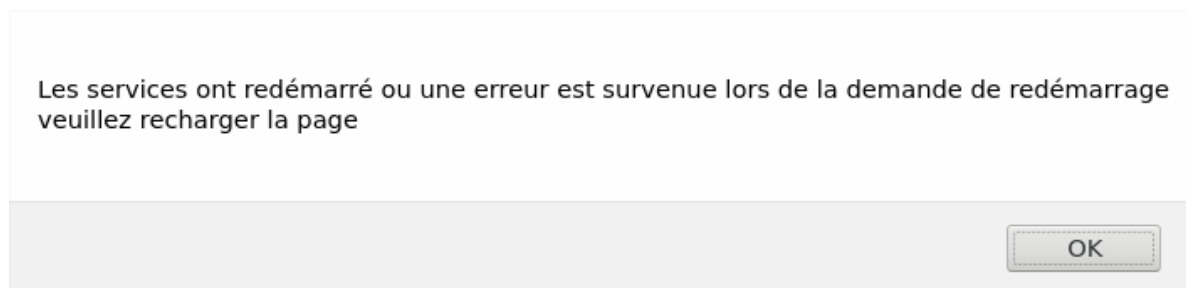


Atenção: em alguns casos, a restauração pode demorar várias dezenas de minutos. É importante aguardar enquanto a mensagem acima estiver a ser exibida.

Quando a restauração estiver concluída, a aplicação LabBook deverá ser reiniciada. Será solicitada uma confirmação, mas, salvo em casos excepcionais, deverá confirmar o reinício:



Após alguns instantes, terá de recarregar a página para continuar a utilizar a aplicação. Uma mensagem irá indicá-lo, mas tenha em atenção que poderá ser necessário aguardar mais alguns instantes até que a recarga funcione:



Fundação Mérioux

Luta contra doenças infecciosas desde 1967

www.fondation—merieux.org